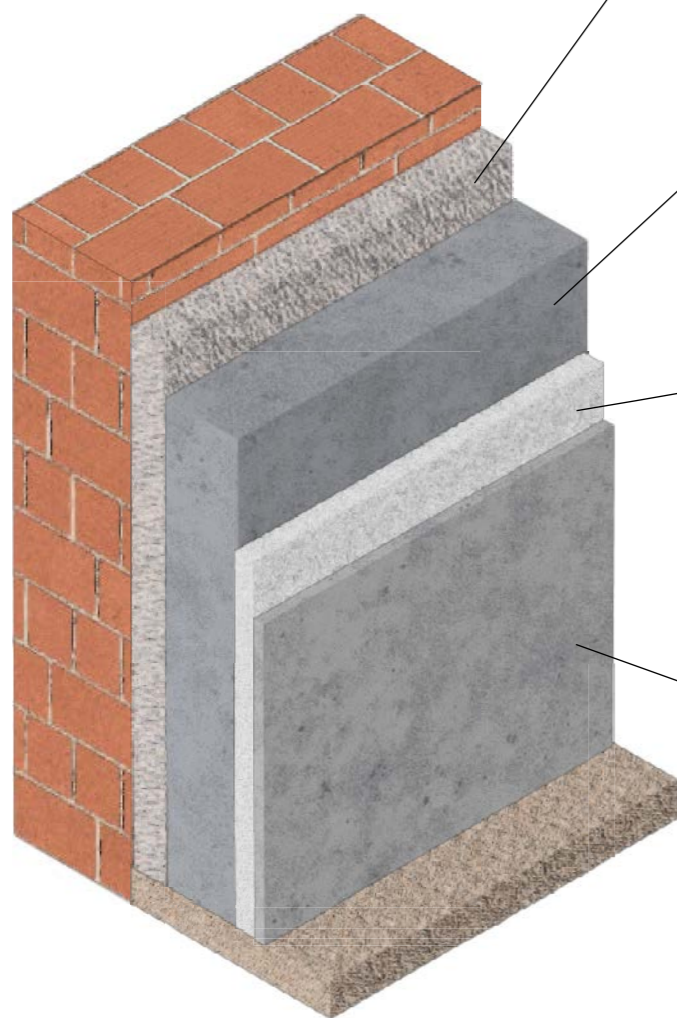


N1.

1. Sprizzo Ponte di Adesione
2. Eco-Cal
3. Rasante
4. Finitura



RINZAFFO

- SPRIZZO PONTE DI ADESIONE

È una malta da rinzaffo Biocompatibile, preconfezionata in polvere per interni ed esterni conforme alla norma UNI EN 998-1.



INTONACO

- ECO-CAL

È un Eco Intonaco Biocompatibile, Coibente, Deumidificante preconfezionato in polvere per interni ed esterni, conforme alla norma UNI EN 998-1.



RASANTE

- INTOCIVILE 0.0 NATURALE
- INTOCIVILE 0.4 NATURALE
- INTOCIVILE 0.8 NATURALE
- INTOCIVILE 0.8 BIANCO BOTTICINO

I rasanti, oltre ad avere un piacevole impatto estetico, garantiscono la protezione e la durabilità dell'edificio. Tali caratteristiche, unite alla totale natura minerale dei componenti, ne garantiscono la purezza, la non tossicità, la non nocività e la più totale riciclabilità del prodotto nel pieno rispetto dell'uomo e dell'ambiente.



FINITURA

CALCE:

- STORICAL AFFRESCO
- STORICAL TONACHINO 0.35
- STORICAL TONACHINO 0.75
- STORICAL TONACHINO 1.1
- STORICAL TONACHINO NATURALE
- STORICAL MARMO OPACO
- STORICAL MARMO LUSTRO
- PASTELLONE

CALCE:

TCS propone finiture realizzate con puro grassello di Calce lungamente stagionato e idratato, privo di composti organici volatili e derivati petrolchimici, per offrire un prodotto realmente ecologico, all'insegna del benessere dell'uomo e dell'ambiente. Grazie alle proprietà versatili di questi prodotti, si potranno ottenere svariati effetti estetici.



SILICATI:

- KAPPASIL FONDO
- KAPPASIL RIEMPITIVO
- KAPPASIL PITTURA
- KAPPASIL TONACHINO 0.75
- KAPPASIL TONACHINO 1.1
- KAPPASIL TONACHINO 1.5

SILICATI:

Il Silicato di Potassio ha particolari proprietà che conferiscono alla superficie trattata qualità tipiche dei materiali vetrosi, conferendo un'elevata resistenza agli agenti atmosferici, unita all'efficacia contro la penetrazione dell'acqua, mantenendo inalterata la permeabilità delle superfici.

