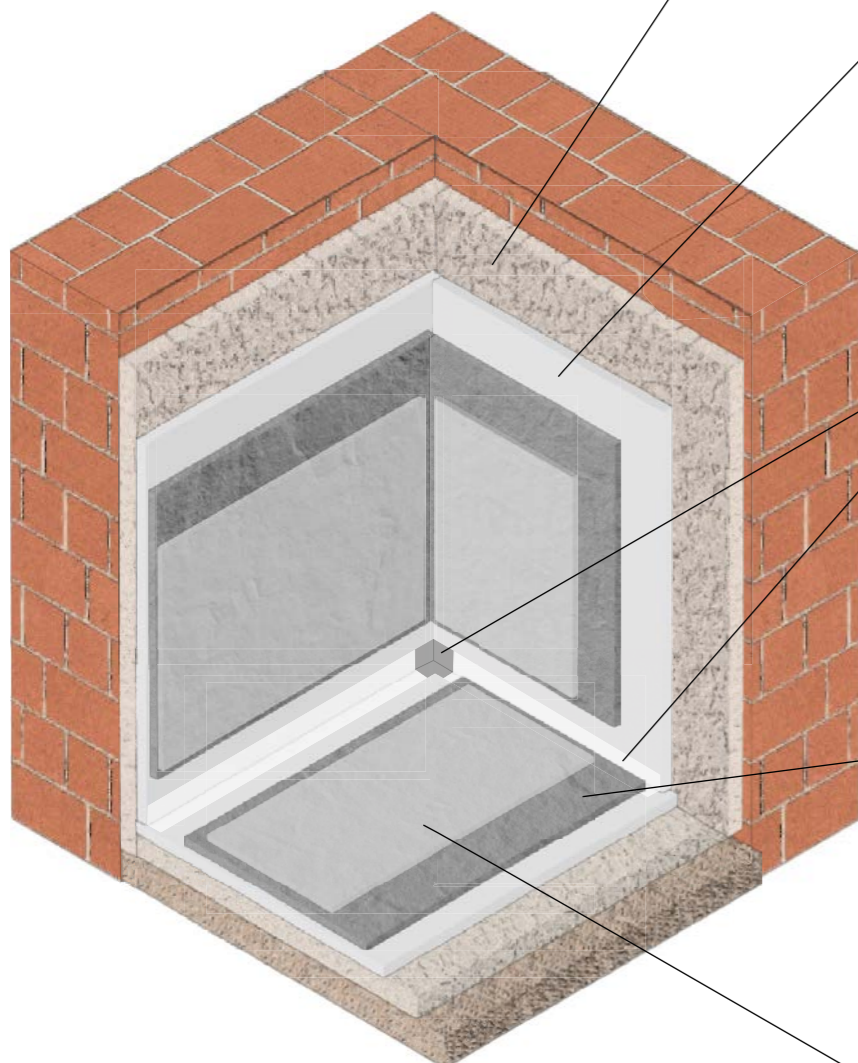


P5.

PARETE/PAVIMENTO BAGNO

1. Bio 130
2. Idrocalce A+B
3. Bandella + Cornerbond
4. Pastellone
5. Akquashield A+B (3 mani)



INTONACO

- BIO 130

È un Eco Intonaco Biocompatibile, preconfezionato in polvere per interni ed esterni conforme alla norma UNI EN 998-1.



IMPERMEABILIZZANTE

- IDROCALCE A+B

È un Sistema Bicomponente Rasante ed Impermeabilizzante. Il Componente A è biocompatibile preconfezionato in polvere per interni ed esterni conforme alla norma UNI EN 998-1. Il Componente B è composto da un'emulsione concentrata che garantisce una perfetta adesione al supporto e conferendo allo strato impermeabilizzante notevole elasticità e resistenza.



IMPERMEABILIZZANTE

- BANDELLA
- CORNERBOND

Bandella: elemento in PP con rivestimento in elastomero polimerico indicata per le operazioni di impermeabilizzazione nelle parti soggette a movimento o dilatazione.

Cornerbond: elemento in PP con rivestimento in elastomero polimerico indicata per le operazioni di impermeabilizzazione nelle parti soggette a movimento o dilatazione.



FINITURA

- PASTELLONE

È un tonachino rasante compatto ad effetto satinato, biocompatibile preconfezionato in polvere per interni ed esterni conforme alla norma UNI EN 998-1.



PROTETTIVO

- AKQUASHIELD A+B (3 MANI)

È un protettivo all'acqua, a effetto satinato ad asciugatura veloce, formulato per la protezione delle pavimentazioni o pareti trattate con la Finitura PASTELLONE. La sua naturale composizione totalmente inodore lo rendono il completamento naturale per il ciclo di finiture a CALCE effettuate con PASTELLONE o della gamma LE FINITURE di TCS.

